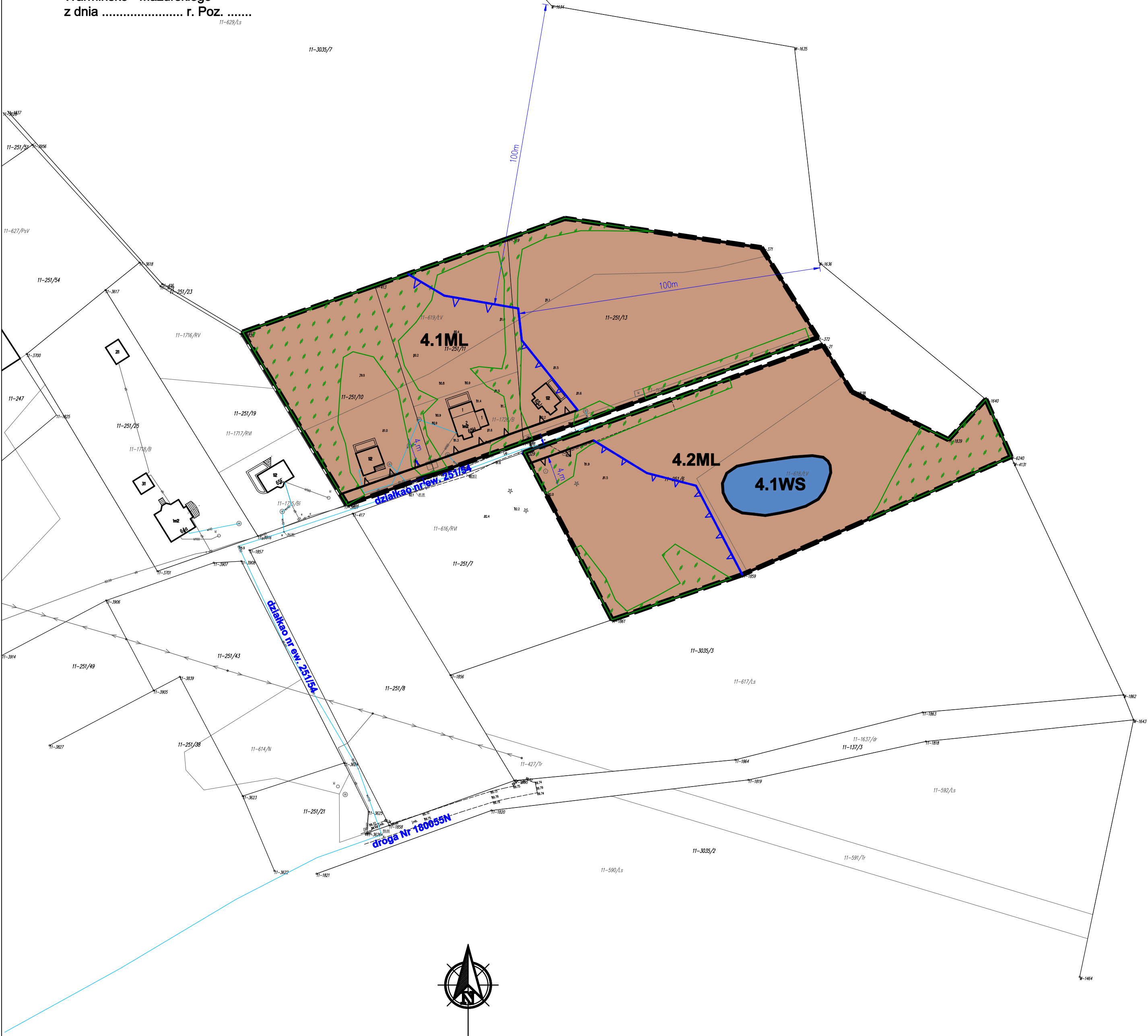


ZAŁĄCZNIK NR 4
DO UCHWAŁY NR
RADY GMINY BISKUPIEC
Z DNIA R.

Publikacja:
Dziennik Urzędowy Województwa
Warmińsko - Mazurskiego
z dnia r. Poz.
11-629/Ls

MIEJSCOWY PLAN ZAGOSPODAROWANIA PRZESTRZENNEGO
DLA DZIAŁEK W CZĘŚCI OBRĘBU GEODEZYJNEGO OSETNO
ORAZ W CZĘŚCI OBRĘBU GEODEZYJNEGO OSTROWITE,
GMINA BISKUPIEC

JEDNOSTKA PRZESTRZENNA NR 4



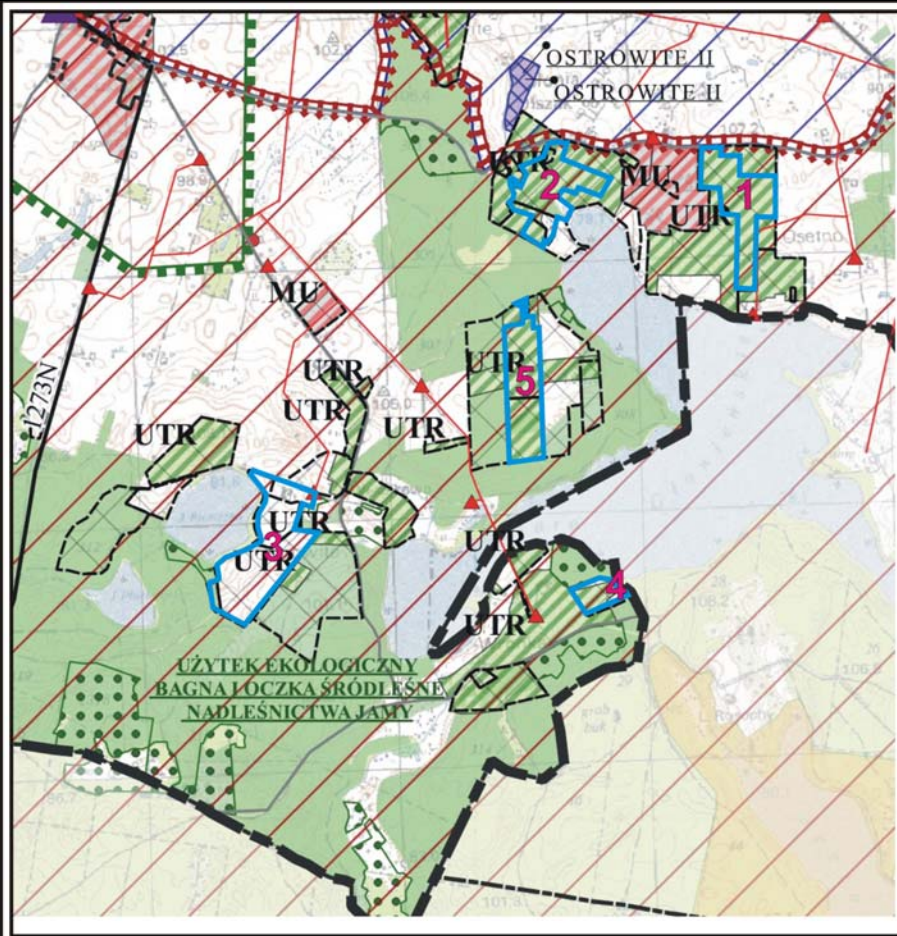
Układ współrzędnych EPSG 2178

SKALA 1:1000

Mapa pochodząca z państwowego zasobu
geodezyjnego Starosty Nowomiejskiego
ID: PO.6642.873.2022_2812_P z dnia 12.07.2022r.



WYRYS ZE STUDIUM UWARUNKOWAŃ I KIERUNKÓW ZAGOSPODAROWANIA PRZESTRZENNEGO GMINY BISKUPIEC



- EKOLOGIZACJA**
- Obszar ochronny Głównego Zbiornika Wód Podziemnych nr 210
 - Granice terenów parku krajobrazowego
 - Granice terenów Obszarów Chronionego Krajobrazu
 - Granice terenów rezerwatów przyrody
 - Granice terenów użytków ekologicznych
 - Granice obszarów Natura 2000
 - Granice terenów zespołu przyrodniczo-krajobrazowego
 - Pomniki przyrody
 - Korytarze ekologiczne
- Cechy przestrzeni mające wpływ na zagospodarowanie terenu**
- Obszary górnicze
 - Tereny górnicze
 - Złóża kopalin
 - Obszary szczególnego zagrożenia powodzią z prawdopodobieństwem 1%
 - Rolna przestrzeń produkcyjna
 - Leśna przestrzeń produkcyjna
 - Wody powierzchniowe
- JEDNOSTKI STRUKTURALNE**
- JEDNOSTKI STRUKTURALNE
 - Ekologiczna
 - Centralna
 - RT Rolna i usług turystycznych
- KIERUNKI ROZWOJU ZABUDOWY I ZAGOSPODAROWANIA TERENU**
- Tereny zabudowy mieszkaniowej i usługowej - MU
 - Tereny zabudowy wielofunkcyjnej - MUW
 - Tereny zabudowy usługowej i produkcyjnej - UP
 - Tereny zabudowy usług turystycznych i rekreacji indywidualnej - UTR
- Granica opracowania planu z podaniem numeru jednostki przestrzennej**

USTALENIA PLANU	
OZNACZENIA OGÓLNE	
	granica opracowania planu
	linie rozgraniczające tereny o różnym przeznaczeniu lub różnych zasadach zagospodarowania
ZASADY PROWADZENIA POLITYKI PRZESTRZENNEJ	
	nieprzekraczalna linia zabudowy
	granica 100 m wynikająca z położenia terenu w granicach Brodnickiego Parku Krajobrazowego
	wymiary w metrach
OZNACZENIA PRZEZNACZENIA TERENÓW ELEMENTARNYCH	
	tereny zabudowy letniskowej lub rekreacji indywidualnej
	teren wód powierzchniowych
USTALENIA WYNIKAJĄCE Z PRZEPISÓW ODRĘBNYCH	
teren objęty granicami opracowania znajduje się w granicach Brodnickiego Parku Krajobrazowego	
ELEMENTY INFORMACYJNE	
	grupy zadrzewień i zakrzewień śródpolnych
	istniejąca sieć i przyłącza wodociągowe
działka o nr ew. 251/54	