

Uchwała Nr IX / 75 / 11
Rady Gminy Biskupiec
z dnia 25 sierpnia 2011 roku.

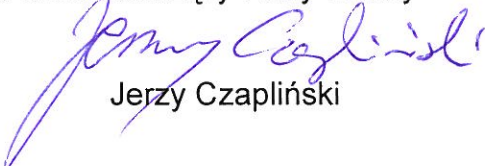
w sprawie: wyrażenia zgody na zamianę - bez obowiązku dokonywania dopłat -
nieruchomości niezabudowanych położonych
w miejscowościach Krotoszyny i Piotrowice , gmina Biskupiec

Na podstawie art. 18 ust.2 pkt 9) lit. a) ustawy z dnia 8 marca 1990r.
o samorządzie gminnym, (Jednolity tekst: Dz. U. z 2001r. Nr 142 poz.1591 z późn.
zmianami) w związku z art. 14 ust. 3 i 5 Ustawy z dnia 21 sierpnia 1997r. o gospodarce
nieruchomościami. (Tekst Jednolity : Dz. U: z 2010r. Nr 102, poz. 651, z późn. zmianami)

Rada Gminy Biskupiec, uchwala co następuje:

- §1.1. Wyraża się zgodę Wójtowi Gminy Biskupiec na zamianę nieruchomości stanowiącej
własność Gminy Biskupiec obejmującej działki oznaczone w ewidencji gruntów jako działki :
- Nr 43/4 o powierzchni 0.78 ha Nr 45/3 o powierzchni 0.18 ha
Nr 46/3 o powierzchni 0.36 ha, Nr 47/1 o powierzchni 0.06 ha
Nr 63/3 o powierzchni 0.31 ha, Nr 64/3 o powierzchni 0.32 ha
Nr 84/3 o powierzchni 0.35 ha, Nr 85/3 o powierzchni 0.36 ha
Nr 86/3 o powierzchni 0.10 ha, Nr 107/3 o powierzchni 0.56 ha
Nr 108/3 o powierzchni 0.04 ha, Nr 340 o powierzchni 0.18 ha
położone w miejscowości Krotoszyny gmina Biskupiec , dla której Sąd Rejonowy w Nowym
Mieście Lubawskim prowadzi Księgę Wieczystą Nr EL1N/00029412/2, na nieruchomość
stanowiącą własność Skarbu Państwa (będącą w zarządzie Państwowego Gospodarstwa
Leśnego Lasy Państwowe - Nadleśnictwo Jamy obejmująca działkę Nr 3007/2 o powierzchni
0.1635 ha położona w miejscowości Piotrowice której Sąd Rejonowy w Nowym Mieście
Lubawskim prowadzi Księgę Wieczystą Nr KW EL1N/00027257/3. Zamiana może nastąpić
bez obowiązku dokonywania dopłat w razie różnych wartości nieruchomości będących
przedmiotem zamiany.
- 2.Zgodnie z planem zagospodarowania przestrzennego działka, którą nabędzie w wyniku
powyższej zamiany Gmina Biskupiec przeznaczona jest na drogę wewnętrzną poprowadzoną
śladem istniejącej drogi leśnej , oznaczona symbolem 1KDW
3. Szczegółowe położenie i oznaczenie nieruchomości , o których mowa w ust. 1 , zawiera
mapka stanowiąca załącznik do uchwały.
- § 2. Zobowiązuje się Wójta Gminy Biskupiec do dokonania wszelkich niezbędnych czynności
w celu zamiany nieruchomości , o których mowa w § 1 niniejszej uchwały.
- § 3. Uchwała wchodzi w życie z dniem podjęcia.

Przewodniczący Rady Gminy


Jerzy Czapliński

UZASADNIENIE

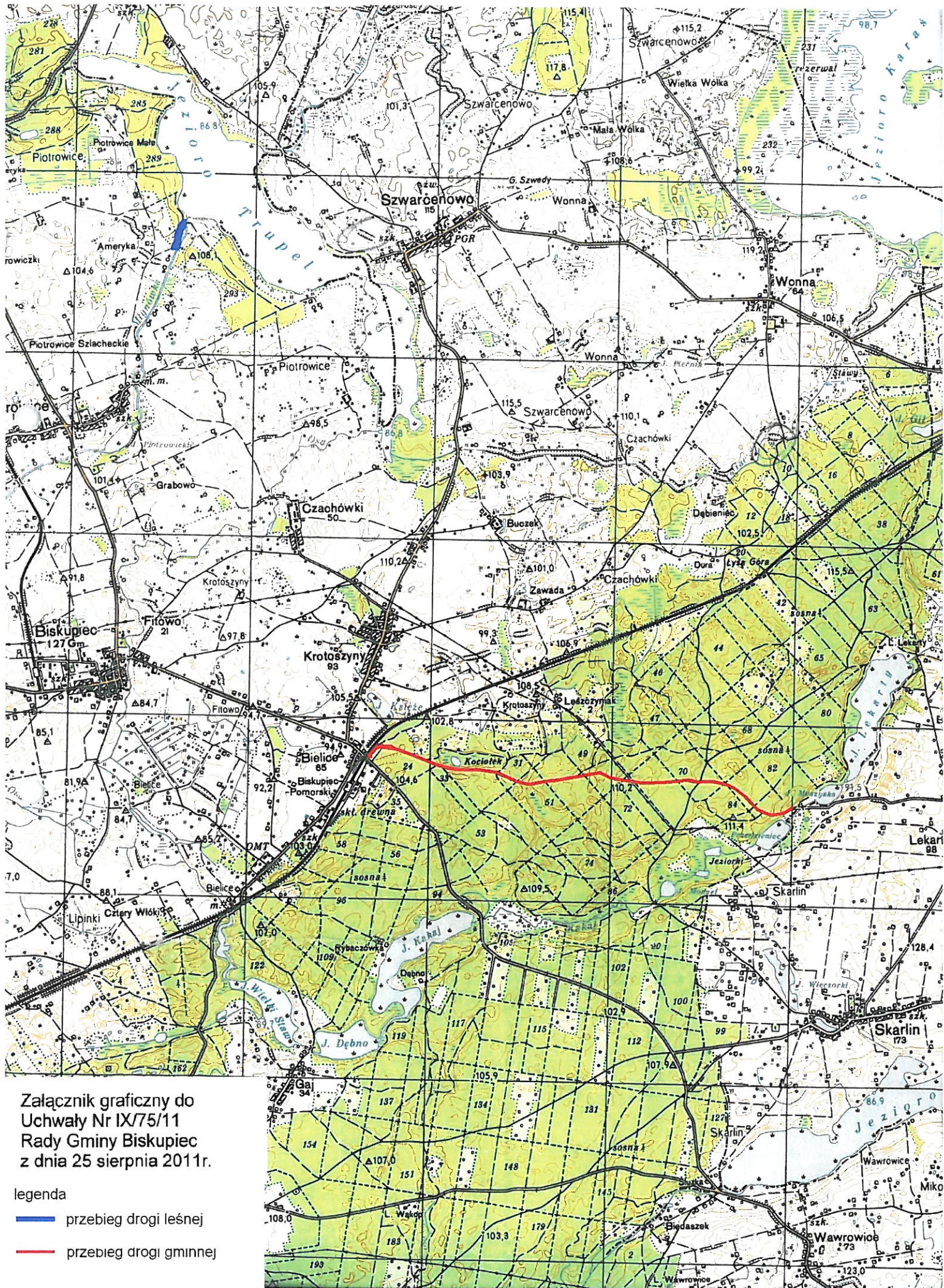
DO UCHWAŁY NR IX / 75 / 11 RADY GMINY BISKUPIEC Z DNIA 25 sierpnia 2011r.
W SPRAWIE ZAMIANY NIERUCHOMOŚCI GRUNTOWYCH

Nadleśnictwo Jamy wystąpiło z wnioskiem do Wójta Gminy o zamianę nieruchomości położonych w miejscowości Krotoszyny i Piotrowice uzasadniając w/w zamianę tym, że działki położone w miejscowości Krotoszyny są to działki użytkowane jako droga gminna, która na swej całej długości przebiega przez tereny leśne, nadmieniając jednocześnie, że nadleśnictwo pozyskało środki finansowe na remont drogi leśnej, a warunkiem otrzymania środków jest własność nieruchomości, zapewniając jednocześnie, że droga ta zostanie dopuszczona do ruchu kołowego co w żaden sposób nie ograniczy poruszania się nią. Natomiast droga leśna położona we wsi Piotrowice leży w ciągu drogi gminnej i jest niezbędna do korzystania przez właścicieli nieruchomości (w drodze znajduje się gminna sieć kanalizacji sanitarnej i sieć wodociągowa), a zamiana tej nieruchomości pozwoli na wykonanie zasilania w energię elektryczną działek letniskowych położonych nad jeziorem Trupel.

Biorąc pod uwagę uzasadnioną, z punktu widzenia członków wspólnoty, potrzebę realizacji zadań własnych gminy w zakresie gminnych dróg, w pełni usprawiedliwione jest wyrażenie przez Radę Gminy zgody na zamianę nieruchomości opisanych w § 1 uchwały bez obowiązku dokonywania dopłat. (w razie różnych wartości w/w nieruchomości).



Wobec powyższego, zamiana gruntów wymieniona w uchwale jest uzasadniona.

GMINA BISKUPIEC



Załącznik graficzny do
Uchwały Nr IX/75/11
Rady Gminy Biskupiec
z dnia 25 sierpnia 2011r.

legenda

-  przebieg drogi leśnej
-  przebieg drogi gminnej